

SNK.

NEOGEO POCKET



ビストバスター™
闇の生体兵器

ネオジオポケット™専用ソフトカセット

★本ソフトは「ネオジオポケットカラー」及び「ネオジオポケット」で遊べます。

NEOGEO POCKET
SOFTWARE CARTRIDGE

ごあいさつ

この度はネオジオポケット専用ソフト「ビーストバスター」をお買い上げいただきまして誠にありがとうございます。ゲームを始める前に、この取扱説明書をよくお読みいただき、正しい使用方法でお楽しみください。なお、この取扱説明書は大切に保管しておいてください。

※この取扱説明書に記載された情報、掲載された画面は、全て開発中のものです。諸般の事情により、お手元の製品と仕様等が異なる場合がありますが、ご容赦ください。

もくじ

プレストーリー	3
キャラクター紹介	4
基本操作	5
ゲームの流れ	6
ゲームの始め方	7
ゲームの進め方	8
アームについて	10
バトルモードについて	11
魔物紹介	12
セーブについて	13

PRE STORY

プレストーリー

ダーク・ラオム…

それは異形の者達が生きる闇の世界。

伝説にその名を残す最強の生体兵器を手に入れるため、
つわもの共はこの闇の世界に足を踏み入れ、

マスターと呼ばれる闇の支配者と契約を交す。

その代償として失うものの大きさも知らぬまま…。



CHARACTERS

キャラクター紹介



ジョイスティック スレイド

主人公がダーク・ラオムで出会う謎の少女。

主人公

彼は、奇怪な事件や不思議な現象を解決するビーストマスターである。一途で頑固な性格であり、目的実現のための努力を惜むことはない。幼い頃、ある事件に遭遇したことにより、過去の記憶の一部を失っているようだ。



マスター

闇の世界ダーク・ラオムの支配階層に属する魔物。最強の生体兵器(アーム)を求めてこの世界にやって来た者と契約を交し、生体兵器(アーム)の育成や助言を与える等、様々な協力を与えてくれる。しかし、彼が何を目的としてそういった行動をとるのか、それは謎である。

基本操作



レバー

項目の選択(カーソルの移動) / キャラクターの移動

オプションボタン

ゲームのポーズ (もう一度押すと解除)

Aボタン

項目の決定 / 攻撃 / 会話する

Bボタン

項目のキャンセル / 装備の変更

ゲームの流れ

闇の世界ダーク・ラオムを訪れたあなたは、マスターのいるマスターハウスを中心に、最強のアームを手に入れるため、4つのエリアを制圧しなくてはなりません。

また、マスターハウスではアームの装備・育成、ゲームのセーブ等を行うことができます。



マスターハウス画面



メイン画面



マップ画面



エサの選択画面



装備選択画面

ゲームの始め方

ネオジオポケット本体にソフトカセットを正しくセットして電源スイッチをONにすると、オープニングデモが始まります。(オープニングデモはAボタンを押すとキャンセルすることができます。)その後、タイトル画面でAボタンを押すと3つのモードが選択できるようになります。



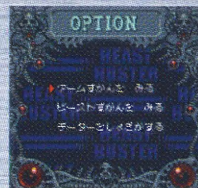
〈ストーリーモード〉ビーストバスター本編が始まります。
〈バトルモード〉通信ケーブル(別売)を使った対戦プレイです。
〈ゲームオプション〉ゲーム中の各種設定を変更できます。

〈ゲームオプション〉について

〈ゲームオプション〉モードを選択すると以下の項目が選択できます。

〈アームずかんをみる〉〈ビーストずかんをみる〉それまでに作ったアームや捕獲したエサ等のデータを見ることができます。

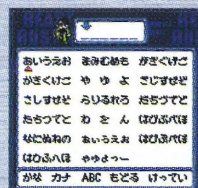
〈データをしょきかする〉セーブされているデータを消去します。



最初からゲームを始める場合

〈ストーリーモード〉を選択・決定すると〈はじめから〉と〈つづきから〉というアイコンが表示されます。

初めてゲームを遊ぶ際は〈はじめから〉を選んでください。その後デモが始まり、マスターがあなたの名前をたずねてきます。レバーで文字を選んで、6文字以内の名前を入力してください。



続きからゲームを始める場合

前回の続きからゲームを始める場合は、〈つづきから〉を選択・決定してください。

ゲームの進め方

マスターハウス画面

あなたがこの世界で拠点とするところ、それがマスターハウスです。ここからマップ選択画面を経て、メイン画面での戦闘に移ります。ここでは以下のコマンドが選択できます。



- **A** アーム育成画面に切り替わります。
- **B** 装備変更が行えます。
- **C** アームに関する情報やヒントを聞くことができます。
- **D** メニュー画面から抜けることができます。

マップ選択画面

ダーク・ラオム全体のマップが表示されます。ダーク・ラオムには4つのエリアが存在します。

これらのエリアを1つずつ制圧してください。途中で撤退する場合は、エリアの入口まで戻ればマスターハウスに帰ることができます。また、一度制圧したエリアには自由に入出入りすることができるようになります。



※エリアには昼と夜があり、昼と夜とでは住人のメッセージ等が異なります。マスターハウスに戻ることによって昼と夜が切り替わります。

メイン画面

LIFE/生命力を表します。ゲージが全てなくなるとゲームオーバーです。

POW/現在装備しているアームのエネルギーです。Aボタンを押して兵器を使うたびにゲージが減っていきます。ゲージが無くなると、その時装備している兵器がしばらく使用不能になります。(Aボタンを押さずに放っておくと、ゲージは徐々に回復します。)

CATCH/捕獲したアームのエサの数を表示します。

アームアイコン/現在使用できるアームを表示しています。Bボタンで使用するアームを変更することができます。



アームアイコン



捕獲用のアーム(キャッチャー)です。これを使って敵を倒すと、エサとして捕獲したことになります。

現在使用できるアームです。同時に持って行けるのは3種類です。

エサの選択画面

捕獲したエサの中からアームに与えるものを選択します。P(パワー)の数値が大きいエサを与えるほど成長の度合いが高くなります。また、エサの属性によってアームに火や氷等の属性を付加することができます。



アームについて

オーバムとオーウム

アームは、その元となる“オーバム”に生体兵器のタマゴである“オーウム”を寄生させることによって誕生します。エリア内で“オーバム”と“オーウム”を手に入れたらマスターハウスでアームを作ってみましょう。寄生させる“オーウム”の種類によって出来るアームは異なります。



アームの育成

アームを使って敵を倒すことで経験値が得られます。この経験値が一定の値に達すると、アームはレベルアップして攻撃力等が上昇します。また「キャッチャー」を使って敵を倒すと、敵を捕獲したことになります。

この捕獲した敵は、エサとしてアームに与えることができます。一定の値までエサを与えると、アームは進化し、形状や、その特性が変化します。



バトルモードについて

● 用意するもの ●

ネオジオポケット…2台

「ビーストバスター」ソフトカセット…2個

ネオジオポケット専用通信ケーブル…1個

両方のネオジオポケットにソフトカセットを正しくセットし、通信ケーブルを接続したら電源スイッチをONにしてください。その後タイトル画面が表示されたら[バトルモード]を選択し、Aボタンを押してください。

※[バトルモード]で対戦を行うには、[ストーリーモード]でのセーブデータが必要です。まずは[ストーリーモード]でアームを作ってからお楽しみください。

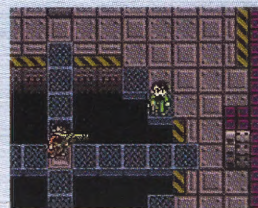


専用のステージを選んで、どちらかのプレイヤーが倒れるまで続けられる対戦モードです。あなたが作った最高のアームで挑んでください。

ただし、AのアームはBには強いがCには弱い等の相性があるので必ずしもレベルの高いアームが勝つ、とはかぎりません。



LIFE
POWER
CATCH 0/50



LIFE
POWER
CATCH 0/50

魔物紹介

あなたが“ダーク・ラオム”の4つのエリアを制圧してゆく途中で、その凶暴さと力において、他の魔物より際立ったモノ達があります。ここでは、そのうちの2体をご紹介します。



デーモン

洞窟の奥に戒めをもって封印された、巨大で醜悪な骨の塊。これが、かつて最上級階層のマスターとして“ダーク・ラオム”に君臨した者の末路の姿である。地上人との契約を破り、生者の魂を“ダーク・ラオム”に封印しようとして、ラオムの知者レゾンに、手下のミイラ共々、洞窟に封印された。

ヴァンパイア

残忍な性格を持ち、夜の貴公子、と呼ばれている魔物。ある時期地上で暮らしたことがあり、その際、人々が彼を見て恐怖する姿に快感を覚えてしまったらしい。今では“ダーク・ラオム”の住人を襲うことを楽しんでいる。



セーブについて



マスターハウスの中にある“きおくのドクロ”の前に立ち、Aボタンを押してください。それまでのゲームデータがセーブされます。

Real war is yet to come.



SNKサポーターズクラブ 会員募集のお知らせ!!



入会希望の方は、郵便局所定の払込取扱票に必要事項を記入のうえ、3,000円を郵便局にてお振り込みください。

口座番号	00000-0-000000	金額	3,000円
加入者名	SNKサポーターズクラブ事務局		
通信欄	郵便番号・住所・氏名・年齢・生年月日・電話番号・職業(学年)・所有しているゲーム機(複数回答可)		
払込人住所氏名	ご自分の郵便番号・住所・氏名・電話番号をお書きください。		

※ 振り込み手数料はお客さまのご負担になります。ご了承ください。

入会すると、こんな特典がもらえるよ!

入会記念グッズ

特大ウエストポーチとパスケース

会員特典

- ☆メンバーズカード
- ☆会報誌“SNKサポーターズクラブタイムズ”(年4回発送予定)
- ☆シーズンメール(暑中見舞い・年賀状)
- ☆オリジナルグッズ通信販売
- ☆「SNK開発ビル」見学ご優待



お問い合わせ先

〒564-0053 大阪府吹田市江の木町1-6
株式会社 SNK SNKサポーターズクラブ事務局
☎ 06(0000)0000 [受付時間] 10:00~17:00(土・日・祝は除く)



本製品に関するお問い合わせは、下記まで。

SNKサービスセンター

〒564-0063大阪府吹田市江坂町2-21-12

TEL.06-0000-0000

[受付時間] 9:00~17:00(土・日・祝及び時間外はテブサービス)

SNK SNKホームページ

インターネットで“ネオジオポケット”の最新情報をキャッチしよう!!

<http://www.neogeo.co.jp/>



株式会社 SNK

本社 大阪府吹田市江の木町1-6

©SNK 1999
NEOP00450

禁無断転載

ネオジオボックス、NEOGEO POCKET はSNKの商標です。
PATENTS PENDING.